



BeN projekt, s.r.o.

Jana Nohy 1441, 256 01 Benešov
tel.: 317 470 164, 317 470 165
e-mail: benprojekt@benprojekt.cz
www.benprojekt.cz

stupeň
dokumentace : ZAMĚŘENÍ STÁVAJÍCÍHO STAVU

místo stavby : BENEŠOV

zadavatel : Město Benešov
Masarykovo nám. 100
Benešov

název stavby :

**PASPORT DOMU ČP.77, UL. NA KARLOVĚ,
PPČ.1280 V K.Ú. BENEŠOV U PRAHY**

Textová část

vypracoval : Jakub Veleba

datum : duben 2013

A. Průvodní zpráva

A.1 Identifikační údaje

A.1.1 Údaje o stavbě

a) název stavby

Dům čp. 77, Ulice Na Karlově, Benešov

b) místo stavby

Čp. 77, Ulice Na Karlově, ppč. 1280, k.ú. Benešov u Prahy

A.1.2 Údaje o vlastníkovi

a) jméno, příjmení a místo trvalého pobytu

b) jméno, příjmení, obchodní firma, IČ, bylo-li přiděleno, místo podnikání nebo

c) obchodní firma nebo název, IČ, bylo-li přiděleno, adresa sídla

Město Benešov, Masarykovo náměstí 100, Benešov, IČ 002 314 01

A.1.3 Údaje o zpracovateli dokumentace

a) jméno, příjmení, obchodní firma, IČ, bylo-li přiděleno, místo podnikání nebo obchodní firma nebo název, IČ, bylo-li přiděleno, adresa sídla (právní osoba)

BeN projekt, s.r.o., architektonicko-konstrukční ateliér

Jana Nohy 1441, 256 01 Benešov

IČ 276 42 224

DIČ CZ27642224

tel.: 317 470 164, 317 470 165, 737 448904

oprávnění: živnostenský list ev.č. 320101-1035469, č.j. 11320/06/Z/Z1-07

s předmětem podnikání - projektová činnost ve výstavbě

b) jméno, příjmení (fyzická osoba)

A.2 Seznam vstupních podkladů

a) základní informace o všech rozhodnutích nebo opatřeních souvisejících se stavbou, pravděpodobný rok dokončení stavby

Veškeré tyto informace se nacházejí ve správě majitele stavby.

Dům čp. 77 byl pravděpodobně dokončen v 1. ½ 20. stol. A od té doby byl už několikrát adaptován.

b) základní informace o dokumentaci, projektové dokumentaci, pokud se dochovala

Původní dokumentace se nedochovala.

c) další podklady

Nebyly použity.

A.3 Údaje o území

Údaje o ochraně území podle jiných právních předpisů

Dotčené území nespadá do sféry zvláštní ochrany.

A.4 Údaje o stavbě

a) účel užívání stavby

Jedná se o bytový nájemní dům. V přízemí se nacházejí komerční prostory.

b) trvalá nebo dočasná stavba

Jde o trvalou stavbu.

c) údaje o ochraně stavby podle jiných právních předpisů

Stavba není chráněna podle jiných právních předpisů.

d) kapacity stavby

V objektu se nacházejí 3 komerční provozovny, 9 bytů, podsklepení a neobývaná půda.

Zastavěná plocha 457 m²

Podlahové plochy jednotlivých místností jsou vykázány ve výkresové části.

e) základní bilance stavby

Stavba je napojena na veškeré sítě technické infrastruktury. Odpadní vody a další odpady jsou likvidovány standardním způsobem. Bilance těchto médií a hmot nebyla v rámci pasportizace stavby provedena.

B. Souhrnná technická zpráva

a) celkový popis stavby

Jedná se o historickou budovu tvořící zástavbu lemující náměstí v Benešově. V přízemí se nacházejí prodejny a hlavní vchod do budovy, v dalších dvou podlažích pak byty nájemníků. Zastřešení je tvořeno sedlovou střechou pod níž se nachází neobývaná půda. Dům je v plné ploše podsklepen.

Budova je provedena z klasického cihlového zdiva, v suterénu pak bylo použito zdivo smíšené. Stropy v 1.NP a v 1.PP jsou tvořeny cihelnou klenbou, ve vyšších podlažích jsou stropy trámové.

b) zhodnocení stávajícího stavebně technického stavu

Dům se nachází ve stavu odpovídajícím jeho stáří. Díky pravidelné údržbě a dalším udržovacím pracím je ve víceméně vyhovujícím stavu. Nebylo shledáno závažné narušení nosných konstrukcí. Někteří nájemníci provedli na vlastní náklady výměnu oken, zařizovacích předmětů, opravy podlah, instalaci podhledů atd.

Část sklepních místností, které nejsou využívány nájemníky, je v zanedbaném stavu a v důsledku zanesení odpadky jsou obtížně přístupné.

c) napojení na dopravní a technickou infrastrukturu

Stavba je napojena na všechny sítě městské technické a dopravní infrastruktury. Je přístupná po městských zpevněných komunikacích.

d) ochranná a bezpečnostní pásma

Vzhledem k charakteru a využití stavby se vnitřní prostory nachází v režimu požárního zabezpečení, vč. řešení únikových cest, instalace hasících přístrojů atd.

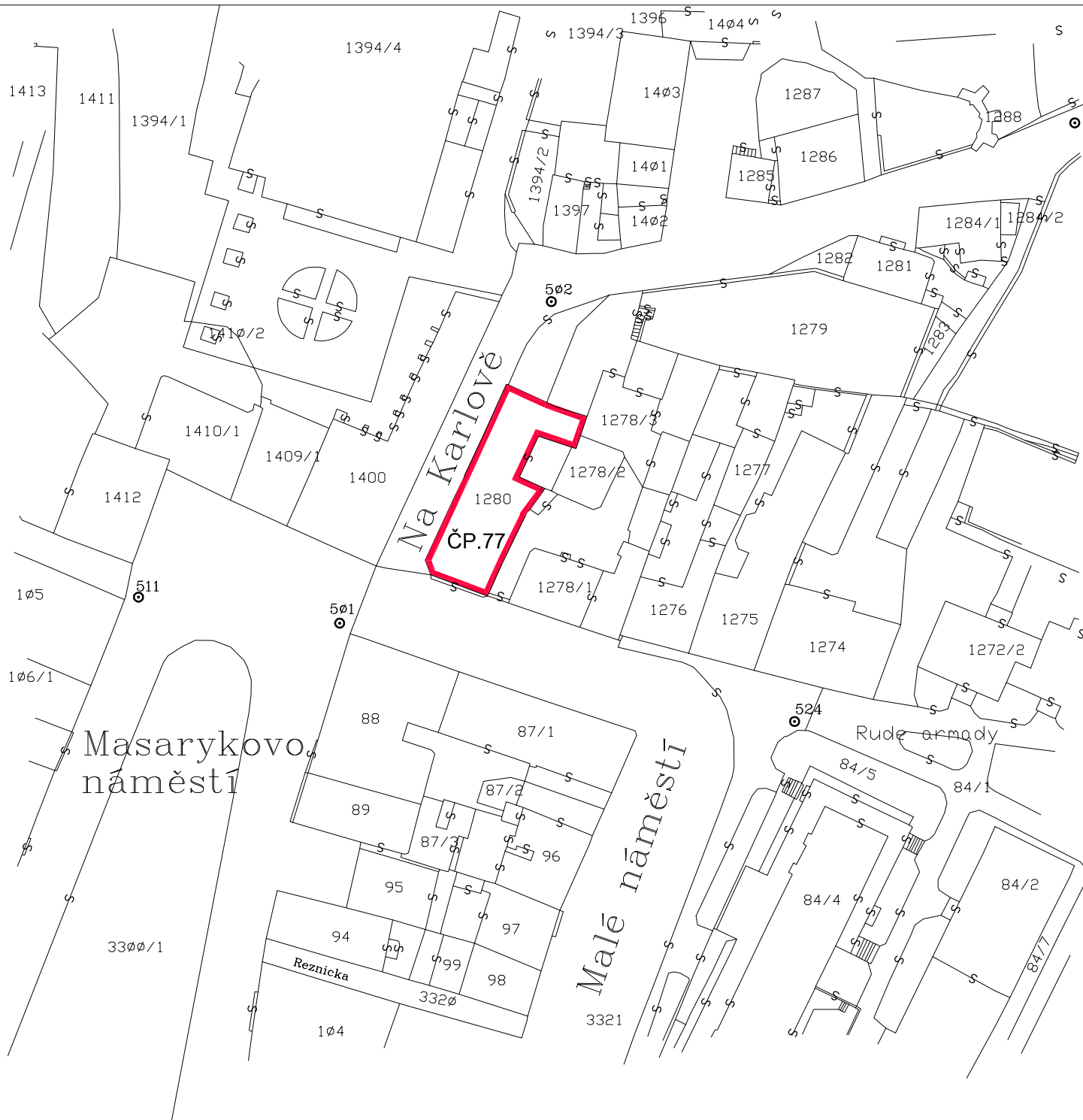
Sítě technické infrastruktury v bezprostřední blízkosti stavby jsou chráněny v souladu s pozicemi správců těchto sítí.


e) vliv stavby na životní prostředí a ochrana zvláštních zájmů

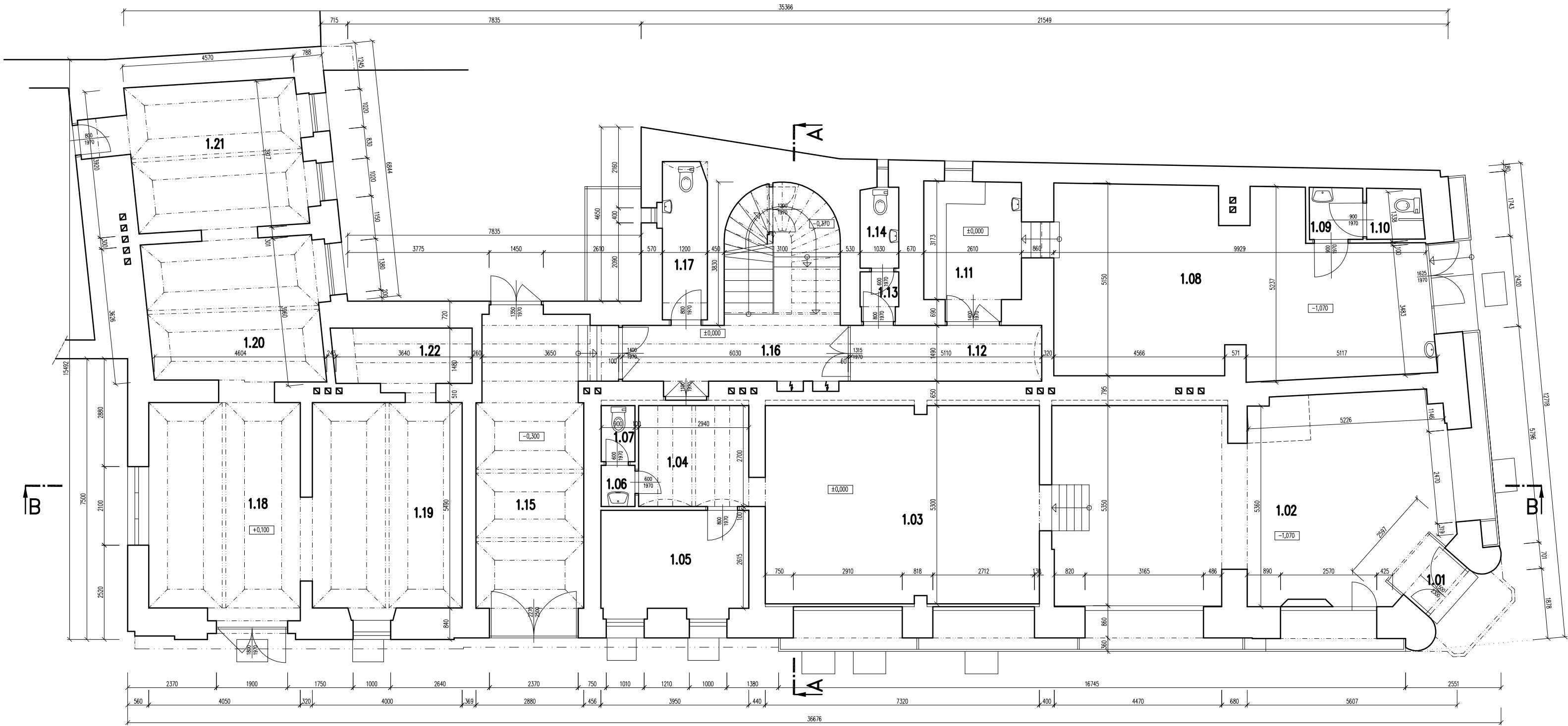
Stavba nemá žádný vliv na životní prostředí. Uvnitř ani v okolí stavby nebyly zaznamenány žádné zvláštní zájmy na něž by se vztahovala speciální ochrana.

Poznámka :

Pasport stavby popisuje viditelné a přístupné konstrukce a prvky. Nebyl proveden invazivní průzkum, odhalení skladeb podlah, sondy apod.



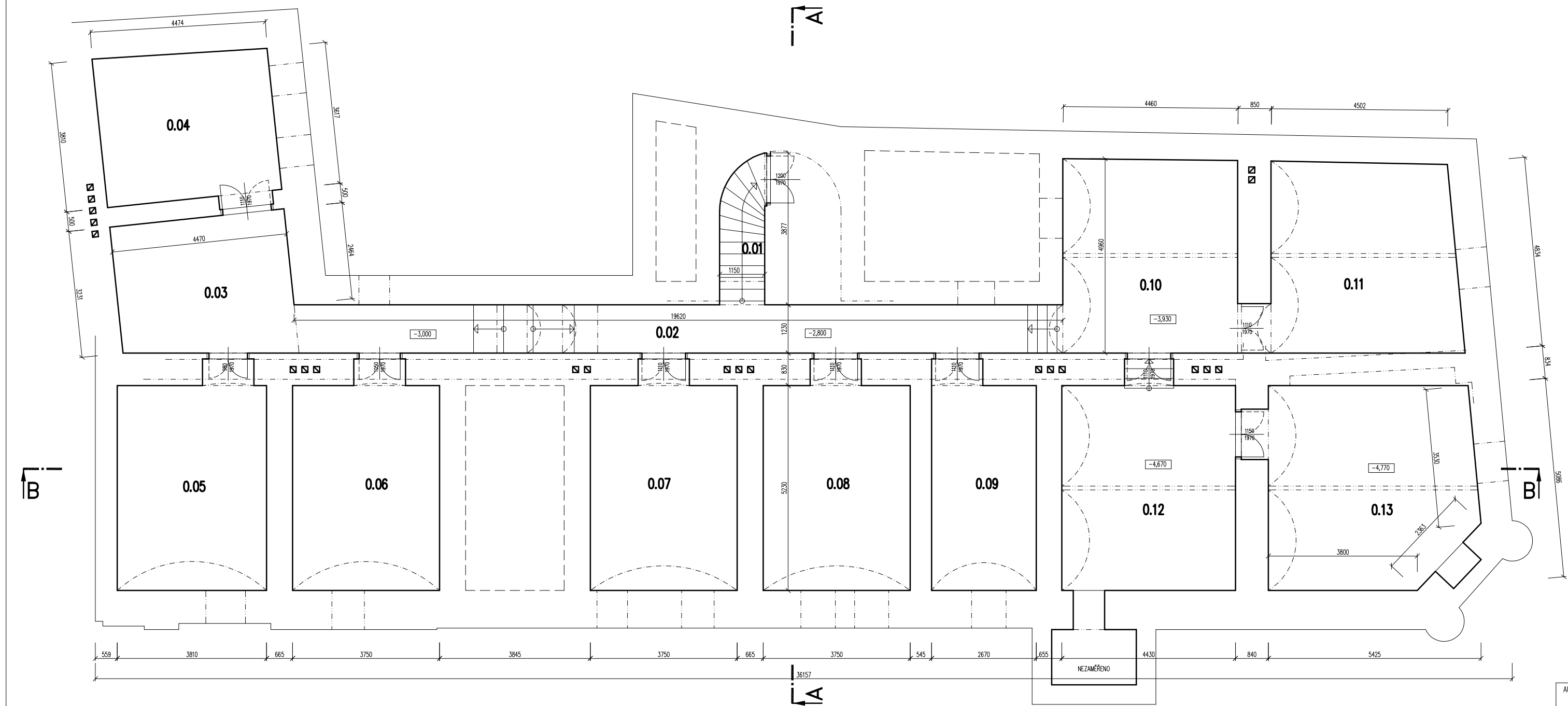
AUTORSKÝ NÁVRH		HLAVNÍ INŽENÝR PROJEKTU		VYPRACOVAL Jakub Veleba	
KRAJSKÝ ÚŘAD		OKRES Benešov		MĚSTSKÝ ÚŘAD Benešov	
STAVEBNÍK Město Benešov, Masarykovo náměstí 100		OBJEDNATEL Město Benešov, Masarykovo náměstí 100			
NÁZEV AKCE PASPORT DOMU ČP.77, UL. NA KARLOVĚ, PPČ.1280 K.Ú. BENEŠOV U PRAHY					
ČÁST DOKUMENTACE C. ZJEDNODUŠENÝ SITUAČNÍ NÁČRT					
OBSAH SITUACE STAVBY					
 návrhy a projekty pozemních staveb statické výpočty konstrukcí BeN projekt, s.r.o. Jana Nohy 1441, 286 01 Benešov tel.: 317 470 164, 317 470 165 e-mail: benprojekt@benprojekt.cz www.benprojekt.cz		DATUM 04/2013 FORMÁT 1 x A4 ČÍSLO ZAKÁZKY STUPEŇ DOKUMENTACE Zaměření stávajícího stavu PROFESE ČÍSLO PARÉ			
MĚŘÍTKO 1 : 1000		ČÍSLO VÝKRESU 1			



Tabulka místností			
Číslo	Jméno	[m²]	Podlaha
1.01	ZÁDVEŘÍ	2,23	KERAMICKÁ DLAŽBA
1.02	PRODEJNA TEXTIL 1	54,65	KERAMICKÁ DLAŽBA
1.03	PRODEJNA TEXTIL 2	39,04	KERAMICKÁ DLAŽBA
1.04	PRODEJNA TEXTIL SKLAD	8,28	PVC
1.05	PRODEJNA TEXTIL KANCELÁŘ	11,00	PVC
1.06	PRODEJNA TEXTIL UMÝVÁRNA	0,99	PVC
1.07	PRODEJNA TEXTIL WC	1,35	PVC
1.08	OVOCENKA	45,17	KERAMICKÁ DLAŽBA
1.09	OVOCENKA UMÝVÁRNA HOSTÉ	1,98	KERAMICKÁ DLAŽBA
1.10	OVOCENKA WC HOSTÉ	2,02	KERAMICKÁ DLAŽBA
1.11	OVOCENKA PŘÍPRAVNA	9,11	PVC
1.12	OVOCENKA CHODBA	7,61	DLAŽBA KERAMICKÁ
1.13	OVOCENKA PŘEDSÍŇ WC PERSONÁL	1,32	PVC
1.14	OVOCENKA WC PERSONÁL	2,21	PVC
1.15	PRŮJEZD	25,83	BETONOVÁ MAZANINA
1.16	CHODBA	16,35	DLAŽBA KERAMICKÁ
1.17	NÁBYTEK WC	5,02	DLAŽBA KERAMICKÁ
1.18	NÁBYTEK PRODEJNA 1	24,12	KOBEREC
1.19	NÁBYTEK PRODEJNA 2	23,07	KOBEREC
1.20	NÁBYTEK PRODEJNA 3	18,74	KOBEREC
1.21	NÁBYTEK PRODEJNA 4	19,16	KOBEREC
1.22	NÁBYTEK KANCELÁŘ	6,09	KOBEREC

Celková plocha [m2]: 325,34

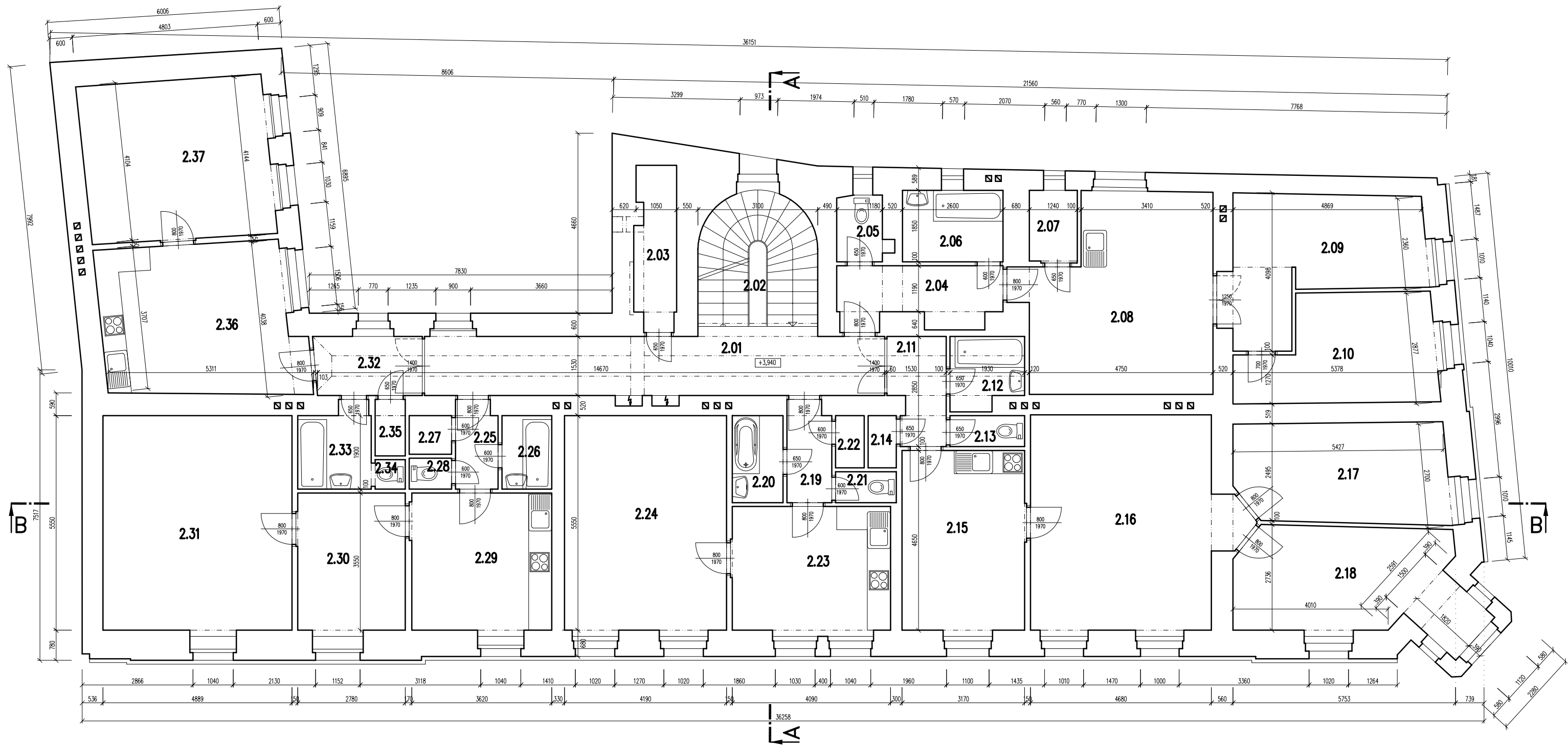
AUTORSKÝ NÁVRH	HLAVNÍ INŽENÝR PROJEKTU	VYPRACOVAL	Jakub Veleba
KRAJSKÝ ÚŘAD	OKRES	MĚSTSKÝ ÚŘAD	Benešov
STAVEBNÍK	Město Benešov, Masarykovo náměstí 100	OBJEDNATEL	Město Benešov, Masarykovo náměstí 100
NÁZEV AKCE	PASPORT DOMU ČP.77, UL. NA KARLOVĚ, PPČ.1280 K.Ů. BENEŠOV U PRAHY		
ČÁST DOKUMENTACE	D. ZJEDNODUŠENÁ VÝKRESOVÁ DOKUMENTACE		
OBSAH	PŮDORYS 1.NP		
DATUM	04/2013	FORMÁT	3 x A4
ČÍSLO ZAKÁZKY			
STUPEŇ DOKUMENTACE	Zaměření stávajícího stavu		
PROFESE	ČÍSLO PARÉ		
MĚŘÍTKO	1 : 100	ČÍSLO VÝKRESU	3



Tabulka místností			
Číslo	Jméno	[m ²]	Podlaha
0.01	SCHODIŠTĚ	4,01	BETONOVÁ MAZANINA
0.02	CHODBA	24,05	BETONOVÁ MAZANINA
0.03	SKLEP	15,49	DUSANÁ ZEMINA
0.04	SKLEP	17,08	DUSANÁ ZEMINA
0.05	SKLEP	20,82	DUSANÁ ZEMINA
0.06	SKLEP	20,51	DUSANÁ ZEMINA
0.07	SKLEP	20,50	DUSANÁ ZEMINA
0.08	SKLEP	20,50	DUSANÁ ZEMINA
0.09	SKLEP	14,85	DUSANÁ ZEMINA
0.10	SKLEP	22,02	DUSANÁ ZEMINA
0.11	SKLEP	24,02	DUSANÁ ZEMINA
0.12	SKLAD	23,17	DUSANÁ ZEMINA
0.13	KOTELNA	27,29	DUSANÁ ZEMINA

Celková plocha [m2]: 254,31

AUTORSKÝ NÁVRH	HLAVNÍ INŽENÝR PROJEKTU	VYPRACOVAL	<div><div>BeN projekt</div><div>návrhy a projekty pozemních staveb statické výpočty konstrukcí</div><div>BeN projekt, s.r.o.</div><div>Jana Nohý 1441, 288 01 Benešov</div><div>tel.: 917 470 184, 917 470 185</div><div>e-mail: benprojekt@benprojekt.cz</div><div>www.benprojekt.cz</div></div>			
		Jakub Veleba				
KRAJSKÝ ÚŘAD	OKRES	MĚSTSKÝ ÚŘAD				
	Benešov	Benešov				
STAVEBNÍK	OBJEDNATEL					
Město Benešov, Masarykovo náměstí 100	Město Benešov, Masarykovo náměstí 100					
NÁZEV AKCE		DATUM	FORMAT	x A4		
PASPORT DOMU ČP.77, UL. NA KARLOVĚ, PPČ.1280		04/2013	3			
K.Ú. BENEŠOV U PRAHY		ČÍSLO ZAKÁZKY				
ČÁST DOKUMENTACE		STUPEŇ DOKUMENTACE				
D. ZJEDNODUŠENÁ VÝKRESOVÁ DOKUMENTACE		Zaměření stávajícího stavu				
		PROFESE	ČÍSLO PŘÍK			
OBSAH		MĚŘÍTKO	ČÍSLO VÝKRESU			
PŮDORYS 1.PP		1 : 100	2			

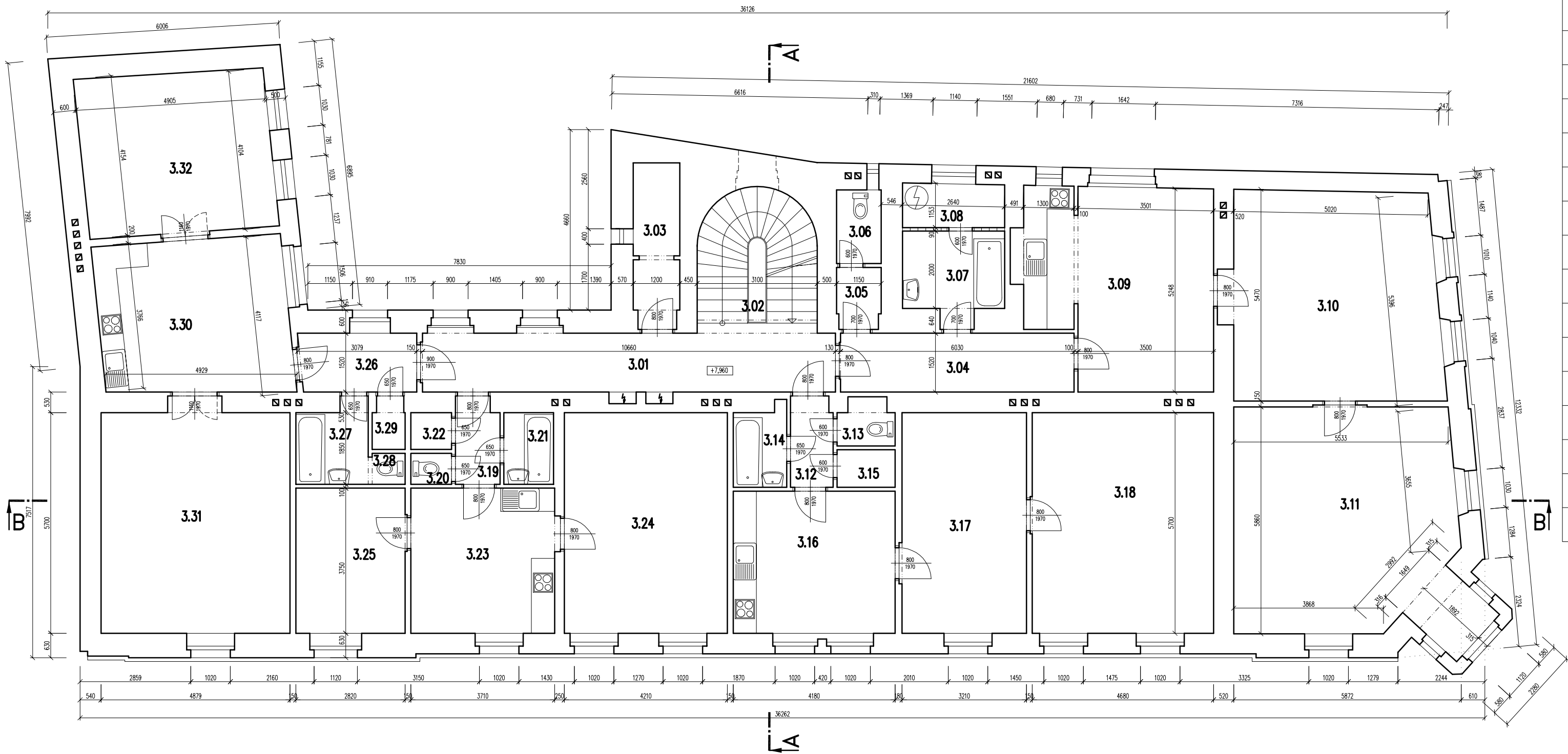


Tabulka místností			
Číslo	Jméno	[m²]	Podlaha
2.01	CHODBA	19,19	DLAŽBA KERAMICKÁ
2.02	SCHODIŠTĚ	9,91	DLAŽBA KERAMICKÁ
2.03	KOMORA	4,42	DLAŽBA KERAMICKÁ
2.04	BYT1 – PŘEDSÍŇ	6,41	PVC
2.05	BYT1 – WC	2,02	PVC
2.06	BYT1 – KOUPELNA	4,81	PVC
2.07	BYT1 – KOMORA	2,27	PVC
2.08	BYT1 – KUCHYŇ, JÍDELNA	22,87	PVC
2.09	BYT1 – POKOJ	15,30	PVC
2.10	BYT1 – POKOJ	12,58	PVC
2.11	BYT2 – PŘEDSÍŇ	3,84	PVC
2.12	BYT2 – KOUPELNA	3,41	PVC
2.13	BYT2 – WC	1,54	PVC
2.14	BYT2 – KOMORA	0,99	PVC
2.15	BYT2 – KUCHYŇĚ	14,95	PVC
2.16	BYT2 – OBÝVACÍ POKOJ	27,79	KOBEREC
2.17	BYT2 – LOŽNICE	14,22	KOBEREC
2.18	BYT2 – LOŽNICE	16,32	KOBEREC

Tabulka místností			
Číslo	Jméno	[m²]	Podlaha
2.19	BYT3 – PŘEDSÍŇ	2,99	PVC
2.20	BYT3 – KOUPELNA	2,95	PVC
2.21	BYT3 – WC	1,26	PVC
2.22	BYT3 – KOMORA	1,00	PVC
2.23	BYT3 – KUCHYŇĚ	13,51	PVC
2.24	BYT3 – OBÝVACÍ POKOJ	23,65	KOBEREC
2.25	BYT4 – PŘEDSÍŇ	2,47	PVC
2.26	BYT4 – KOUPELNA	2,45	PVC
2.27	BYT4 – KOMORA	1,10	PVC
2.28	BYT4 – WC	0,88	PVC
2.29	BYT4 – KUCHYŇĚ	13,04	PVC
2.30	BYT4 – POKOJ	10,08	PVC
2.31	BYT4 – POKOJ	27,33	PVC
2.32	BYT5 – PŘEDSÍŇ	4,25	PVC
2.33	BYT5 – KOUPELNA	3,94	PVC
2.34	BYT5 – WC	0,65	PVC
2.35	BYT5 – KOMORA	1,14	PVC
2.36	BYT5 – KUCHYŇĚ, JÍDELNA	19,58	PVC
2.37	BYT5 – POKOJ	20,19	PVC

Celková plocha [m2]: 335,3


AUTORSKÝ NÁVRH	HLAVNÍ INŽENÝR PROJEKTU	VÝPRACOVAL	<div><div>BeN</div><div>návrhy a projekty posuzování stavb statické výpočty konstrukcí</div><div>BeN projekt, s.r.o.</div><div>Jana Holý 1441, 238 01 Benešov tel.: 317 470 104, 317 470 105 e-mail: benprojekt@benprojekt.cz www.benprojekt.cz</div><div>projekt</div></div>	
KRAJSKÝ ÚŘAD	OKRES	MĚSTSKÝ ÚŘAD		
STAVEBNÍK	OBJEDNATEL	Město Benešov, Masarykovo náměstí 100		
Město Benešov, Masarykovo náměstí 100	Město Benešov, Masarykovo náměstí 100			
NÁZEV AKCE			DATUM	FORMÁT
PASPORT DOMU ČP.77, UL. NA KARLOVĚ, PPČ.1280			04/2013	4 x A4
K.Ú. BENEŠOV U PRAHY			ČÍSLO ZAKÁZKY	
ČÁST DOKUMENTACE			STUPEŇ DOKUMENTACE	
D. ZJEDNODUŠENÁ VÝKRESOVÁ DOKUMENTACE			Zaměření stávajícího stavu	
			PROFES	ČÍSLO PARÉ
OBSAH			MĚŘÍTKO	ČÍSLO VÝKRESU
PŮDORYS 2.NP			1 : 100	4

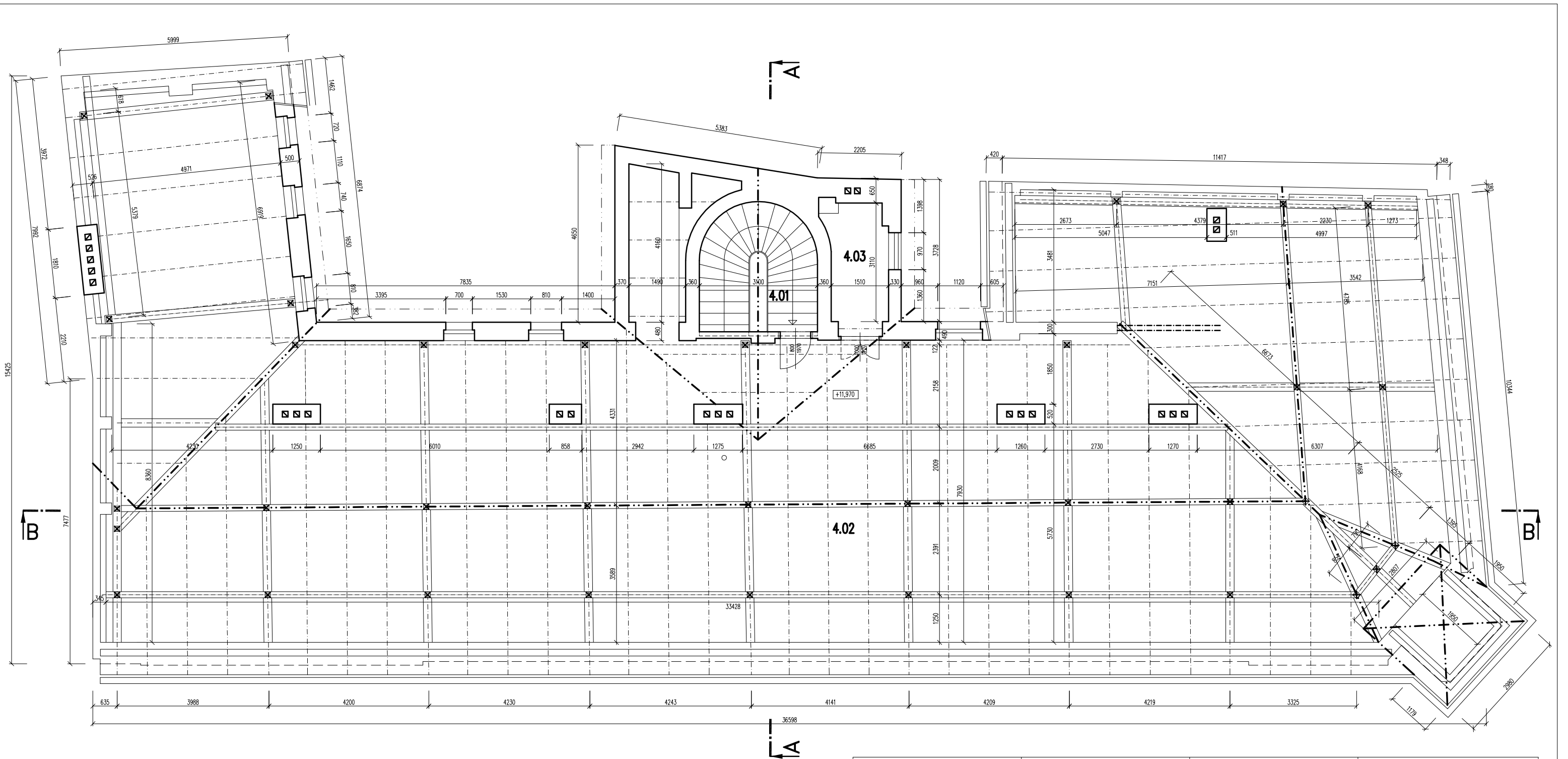


Tabulka místností			
Číslo	Jméno	[m²]	Podlaha
3.01	CHODBA	17,37	PVC
3.02	SCHODIŠTĚ	9,91	PVC
3.03	KOMORA	5,03	PVC
3.04	BYT6 – PŘEDSÍŇ	9,17	PVC
3.05	BYT6 – PŘEDSÍŇ WC	1,79	DLAŽBA KERAMICKÁ
3.06	BYT6 – WC	2,19	DLAŽBA KERAMICKÁ
3.07	BYT6 – KOUPELNA	5,75	DLAŽBA KERAMICKÁ
3.08	BYT6 – TECHNICKÁ MÍSTNOST	2,98	DLAŽBA KERAMICKÁ
3.09	BYT6 – KUCHYNĚ, JÍDELNA	24,05	DŘEVĚNÁ DLAŽBA
3.10	BYT6 – POKOJ	29,16	DŘEVĚNÁ-PARKETY
3.11	BYT6 – POKOJ	34,68	DŘEVĚNÁ-PARKETY
3.12	BYT7 – PŘEDSÍŇ	2,55	PVC
3.13	BYT7 – WC	1,70	PVC
3.14	BYT7 – KOUPELNA	2,77	PVC
3.15	BYT7 – KOMORA	1,45	PVC
3.16	BYT7 – KUCHYNĚ	15,34	PVC

Tabulka místností			
Číslo	Jméno	[m²]	Podlaha
3.17	BYT7 – POKOJ	18,30	DŘEVĚNÁ-PARKETY
3.18	BYT7 – POKOJ	26,68	DŘEVĚNÁ-PARKETY
3.19	BYT8 – PŘEDSÍŇ	2,51	PVC
3.20	BYT8 – WC	0,84	PVC
3.21	BYT8 – KOUPELNA	2,37	PVC
3.22	BYT8 – KOMORA	1,00	PVC
3.23	BYT8 – KUCHYNĚ	13,91	PVC
3.24	BYT8 – POKOJ	24	KOBEREC
3.25	BYT8 – POKOJ	10,57	KOBEREC
3.26	BYT9 – PŘEDSÍŇ	4,56	PVC
3.27	BYT9 – KOUPELNA	3,77	PVC
3.28	BYT9 – WC	0,75	PVC
3.29	BYT9 – KOMORA	1,11	PVC
3.30	BYT9 – KUCHYNĚ	19,32	PVC
3.31	BYT9 – POKOJ	28,41	KOBEREC
3.32	BYT9 – POKOJ	20,23	KOBEREC


Celková plocha [m2]: 344,22

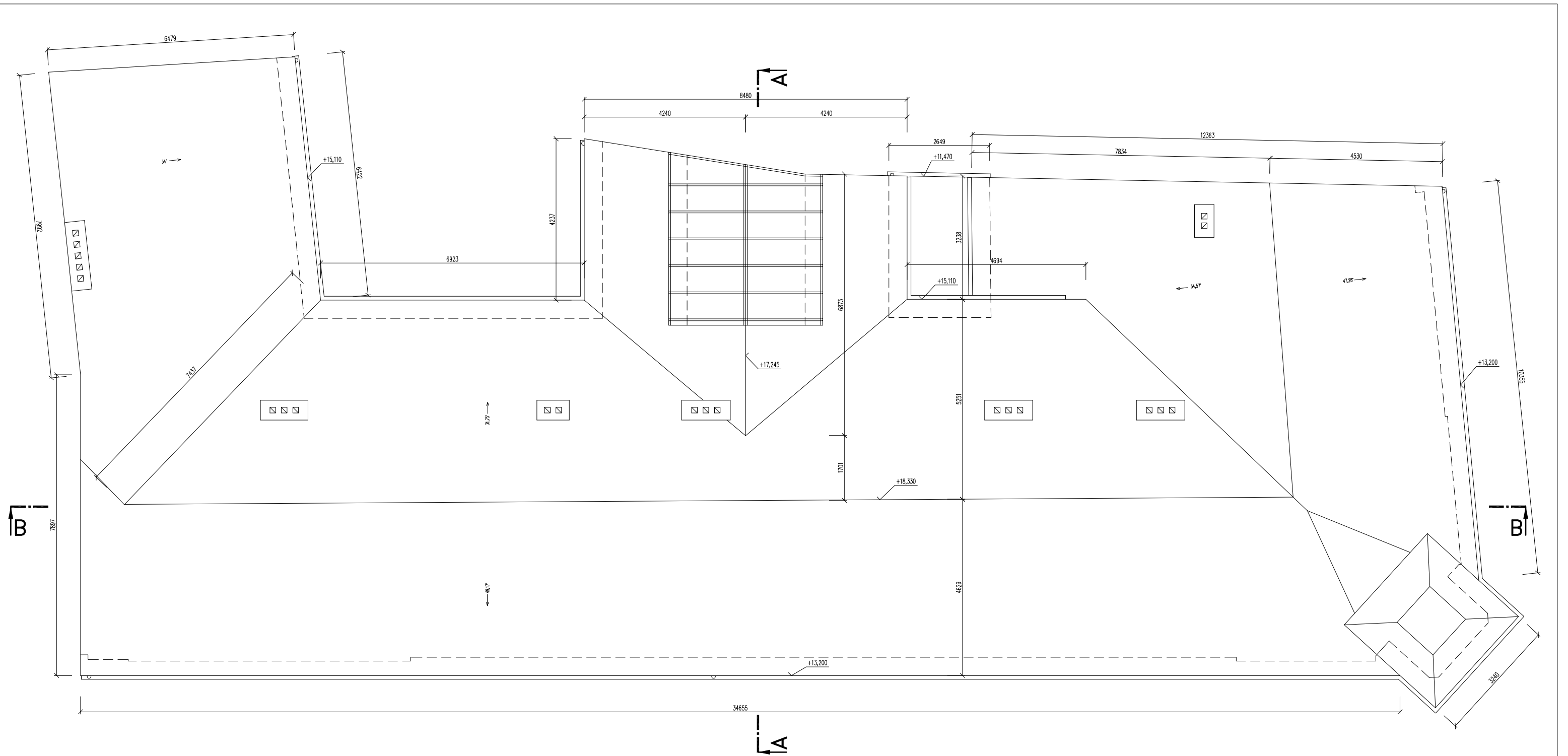
AUTORSKÝ NÁVRH	HLAVNÍ INŽENÝR PROJEKTU	VÝPRACOVAL	 návrhy a projekty posuvných staveb statické výpočty konstrukce BeN projekt, s.r.o. Jana Holý 1441, 288 01 Benešov tel.: 317 470 104, 317 470 105 e-mail: benprojekt@benprojekt.cz www.benprojekt.cz	
KRAJSKÝ ÚŘAD	OKRES Benešov	MĚSTSKÝ ÚŘAD Benešov		
STAVEBNÍK Město Benešov, Masarykovo náměstí 100	OBJEDNATEL Město Benešov, Masarykovo náměstí 100			
NÁZEV AKCE PASPORT DOMU ČP.77, UL. NA KARLOVĚ, PPČ.1280 K.Ú. BENEŠOV U PRAHY	DATUM 04/2013	FORMÁT 4	x A4	
ČÍSLO ZAKÁZKY				
ČÁST DOKUMENTACE	STUPEŇ DOKUMENTACE			
Zaměření stávajícího stavu				
PROFESÉ				
ČÍSLO PŘE				
OBSAH PŮDORYS 3.NP	MĚŘÍTKO 1 : 100	ČÍSLO VÝKRESU 5		


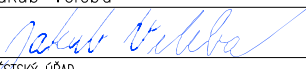


Tabulka místností			
Číslo	Jméno	[m ²]	Podlaha
4.01	SCHODIŠTĚ	9,57	KERAMICKÁ DLAŽBA
4.02	PŮDA	352,26	BETONOVÁ MAZANINA
4.03	SKLAD	5,34	BETONOVÁ MAZANINA

Celková plocha [m2]: 367,17

AUTORSKÝ NÁVRH	HLAVNÍ INŽENÝR PROJEKTU	VYPRACOVAL Jakub Veleba	 BeN projekt návrhy a projekty pozemních staveb statické výpočty konstrukcí BeN projekt, s.r.o. Jana Nohy 1441, 288 01 Benešov tel.: 317 470 184, 317 470 185 e-mail: benprojekt@benprojekt.cz www.benprojekt.cz	
KRAJSKÝ ÚŘAD	OKRES Benešov	MĚSTSKÝ ÚŘAD Benešov		
STAVEBNÍK Město Benešov, Masarykovo náměstí 100	OBJEDNATEL Město Benešov, Masarykovo náměstí 100			
NÁZEV AKCE PASPORT DOMU ČP.77, UL. NA KARLOVĚ, PPČ.1280 K.Ú. BENEŠOV U PRAHY			DATUM 04/2013	FORMÁT 2 x A4
ČÁST DOKUMENTACE			ČÍSLO ZAKÁZKY	
			STUPEŇ DOKUMENTACE	
			Zaměření stávajícího stavu	
			PROFESSE	ČÍSLO PARÉ
D. ZJEDNODUŠENÁ VÝKRESOVÁ DOKUMENTACE			MĚŘÍTKO 1 : 100	ČÍSLO VÝKRESU 6
OBSAH PŮDORYS 4.NP A KROVU				




AUTORSKÝ NÁVRH		HLAVNÍ INŽENÝR PROJEKTU		VYPRACOVAL Jakub Veleba		 návrhy a projekty pozemních staveb statické výpočty konstrukcí BeN projekt, s.r.o. Jana Nohy 1441, 288 01 Benešov tel.: 317 470 184, 317 470 185 e-mail: benprojekt@benprojekt.cz www.benprojekt.cz	
							
KRAJSKÝ ÚŘAD		OKRES Benešov		MĚSTSKÝ ÚŘAD Benešov			
STAVEBNÍK Město Benešov, Masarykovo náměstí 100				OBJEDNATEL Město Benešov, Masarykovo náměstí 100			
NÁZEV AKCE PASPORT DOMU ČP.77, UL. NA KARLOVĚ, PPČ.1280 K.Ú. BENEŠOV U PRAHY							
ČÁST DOKUMENTACE							
D. ZJEDNODUŠENÁ VÝKRESOVÁ DOKUMENTACE							
OBSAH PŮDORYS STŘECHY							
DATUM 04/2013		FORMÁT 2 x A4		ČÍSLO ZAKÁZKY			
STUPEŇ DOKUMENTACE				Zaměření stávajícího stavu			
PROFESE				ČÍSLO PARÉ			
MĚŘITKO 1 : 100		ČÍSLO VÝKRESU 7					

Architectural floor plan of a building. The plan shows a central corridor and several rooms. The overall dimensions are 13417 (width) and 5414 (height). The plan includes a staircase, a central corridor, and a large room with a fireplace. The drawing is oriented vertically on the page.

Key dimensions and features:

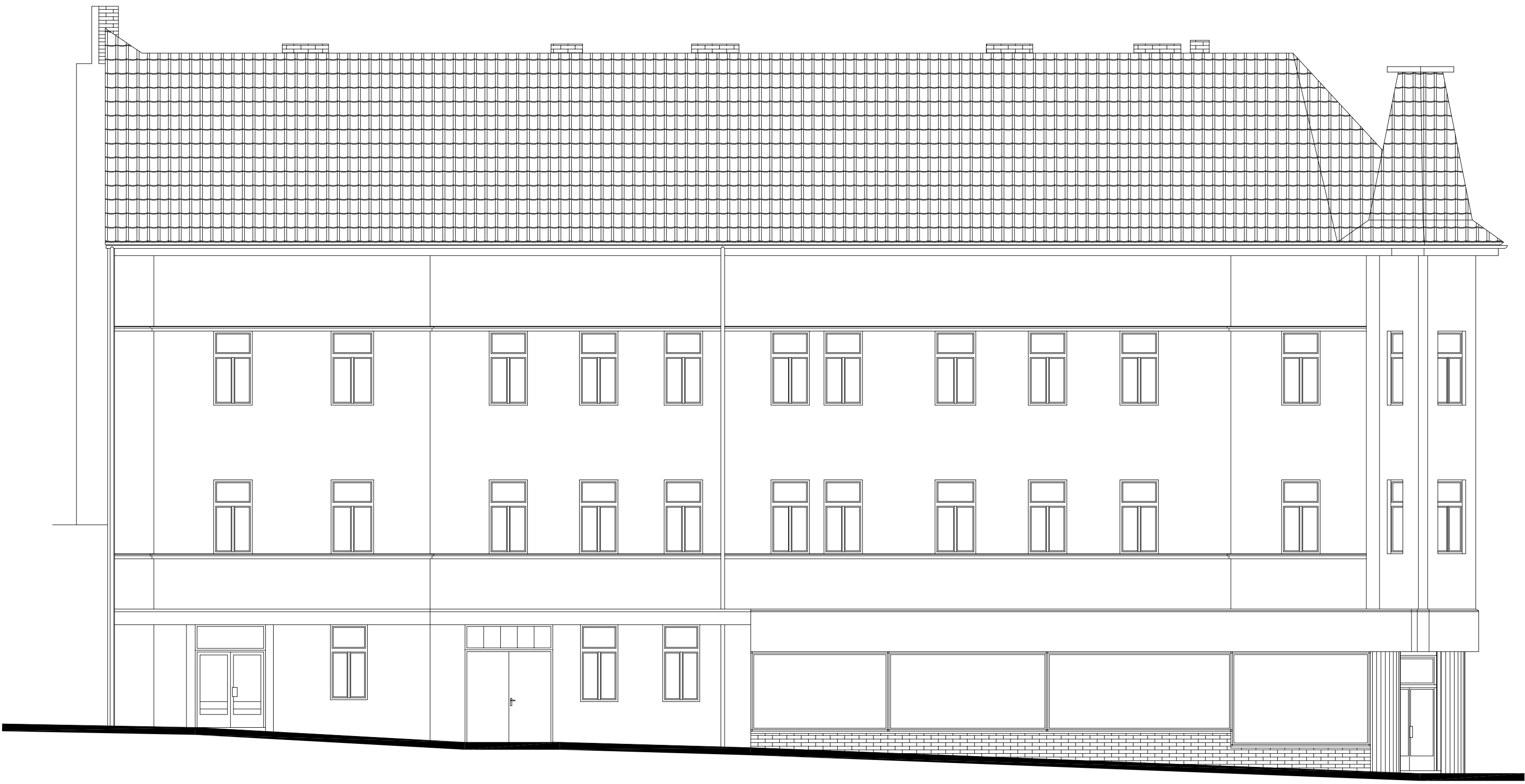
- Overall width: 13417
- Overall height: 5414
- Room dimensions (from top to bottom):
 - Room 1: 3500 x 3500
 - Room 2: 3500 x 3500
 - Room 3: 3500 x 3500
 - Room 4: 3500 x 3500
 - Room 5: 3500 x 3500
 - Room 6: 3500 x 3500
 - Room 7: 3500 x 3500
 - Room 8: 3500 x 3500
 - Room 9: 3500 x 3500
 - Room 10: 3500 x 3500
 - Room 11: 3500 x 3500
 - Room 12: 3500 x 3500
 - Room 13: 3500 x 3500
 - Room 14: 3500 x 3500
 - Room 15: 3500 x 3500
 - Room 16: 3500 x 3500
 - Room 17: 3500 x 3500
 - Room 18: 3500 x 3500
 - Room 19: 3500 x 3500
 - Room 20: 3500 x 3500
 - Room 21: 3500 x 3500
 - Room 22: 3500 x 3500
 - Room 23: 3500 x 3500
 - Room 24: 3500 x 3500
 - Room 25: 3500 x 3500
 - Room 26: 3500 x 3500
 - Room 27: 3500 x 3500
 - Room 28: 3500 x 3500
 - Room 29: 3500 x 3500
 - Room 30: 3500 x 3500
 - Room 31: 3500 x 3500
 - Room 32: 3500 x 3500
 - Room 33: 3500 x 3500
 - Room 34: 3500 x 3500
 - Room 35: 3500 x 3500
 - Room 36: 3500 x 3500
 - Room 37: 3500 x 3500
 - Room 38: 3500 x 3500
 - Room 39: 3500 x 3500
 - Room 40: 3500 x 3500
 - Room 41: 3500 x 3500
 - Room 42: 3500 x 3500
 - Room 43: 3500 x 3500
 - Room 44: 3500 x 3500
 - Room 45: 3500 x 3500
 - Room 46: 3500 x 3500
 - Room 47: 3500 x 3500
 - Room 48: 3500 x 3500
 - Room 49: 3500 x 3500
 - Room 50: 3500 x 3500
 - Room 51: 3500 x 3500
 - Room 52: 3500 x 3500
 - Room 53: 3500 x 3500
 - Room 54: 3500 x 3500
 - Room 55: 3500 x 3500
 - Room 56: 3500 x 3500
 - Room 57: 3500 x 3500
 - Room 58: 3500 x 3500
 - Room 59: 3500 x 3500
 - Room 60: 3500 x 3500
 - Room 61: 3500 x 3500
 - Room 62: 3500 x 3500
 - Room 63: 3500 x 3500
 - Room 64: 3500 x 3500
 - Room 65: 3500 x 3500
 - Room 66: 3500 x 3500
 - Room 67: 3500 x 3500
 - Room 68: 3500 x 3500
 - Room 69: 3500 x 3500
 - Room 70: 3500 x 3500
 - Room 71: 3500 x 3500
 - Room 72: 3500 x 3500
 - Room 73: 3500 x 3500
 - Room 74: 3500 x 3500
 - Room 75: 3500 x 3500
 - Room 76: 3500 x 3500
 - Room 77: 3500 x 3500
 - Room 78: 3500 x 3500
 - Room 79: 3500 x 3500
 - Room 80: 3500 x 3500
 - Room 81: 3500 x 3500
 - Room 82: 3500 x 3500
 - Room 83: 3500 x 3500
 - Room 84: 3500 x 3500
 - Room 85: 3500 x 3500
 - Room 86: 3500 x 3500
 - Room 87: 3500 x 3500
 - Room 88: 3500 x 3500
 - Room 89: 3500 x 3500
 - Room 90: 3500 x 3500
 - Room 91: 3500 x 3500
 - Room 92: 3500 x 3500
 - Room 93: 3500 x 3500
 - Room 94: 3500 x 3500
 - Room 95: 3500 x 3500
 - Room 96: 3500 x 3500
 - Room 97: 3500 x 3500
 - Room 98: 3500 x 3500
 - Room 99: 3500 x 3500
 - Room 100: 3500 x 3500
- Staircase: Located in the center of the plan, with a width of 3500.
- Central Corridor: Located in the center of the plan, with a width of 3500.
- Large Room with Fireplace: Located in the bottom right corner, with a width of 3500 and a height of 3500.
- Dimensions: Various dimensions are provided for rooms, corridors, and overall building dimensions.
- Orientation: The drawing is oriented vertically on the page.


AUTORSKÝ NÁVRH		HLAVNÍ INŽENÝR PROJEKTU		VYPRACOVAL Jakub Veleba	
KRAJSKÝ ÚŘAD		OKRES Benešov		MĚSTSKÝ ÚŘAD Benešov	
STAVBNÍK Město Benešov, Masarykovo náměstí 100		OBJEDNATEL Město Benešov, Masarykovo náměstí 100		 <div> <p>návrhy a projekty posuvných staveb statistické výpočty konstrukcí</p> <p>BeN projekt, s.r.o.</p> <p>Jana Nohy 1441, 230 01 Benešov tél.: 217 470 104, 217 470 106 e-mail: benprojekt@benprojekt.cz www.benprojekt.cz</p> </div>	
PASPORT DOMU ČP.77, UL. NA KARLOVĚ, PCČ.1280 K.Ú. BENEŠOV U PRAHY				DATUM 04/2013	
ČÁST DOKUMENTACE				FORMÁT 4 x A4	
D. ZJEDNODUŠENÁ VÝKRESOVÁ DOKUMENTACE				ČÍSLO ZAKÁZKY	
ŘEZ A-A, ŘEZ B-B				STUPEŇ DOKUMENTACE	
OBSAH				Zaměření stávajícího stavu	
ŘEZ A-A, ŘEZ B-B				PROFESE	
ŘEZ A-A, ŘEZ B-B				ČÍSLO PÁRE	
ŘEZ A-A, ŘEZ B-B				MĚŘÍTKO 1 : 100	
ŘEZ A-A, ŘEZ B-B				ČÍSLO VÝKRESU 8	

POHLED JIŽNÍ



POHLED ZÁPADNÍ



AUTORSKÝ NÁVRH		HLAVNÍ INŽENÉR PROJEKTU		VYPRACOVAL Jakub Velebo		<div><div></div><div><div>návrhy a projekty posuvných staveb statické výpočty konstrukt</div><div>BeN projekt, s.r.o.</div><div>Jana Nohy 1441, 280 01 Benešov tel.: 317 470 164, 317 470 165 e-mail: benprojekt@benprojekt.cz www.benprojekt.cz</div></div></div>	
KRAJSKÝ ÚŘAD		OKRES Benešov		MĚSTSKÝ ÚŘAD Benešov			
STAVEBNÍK Město Benešov, Masarykovo náměstí 100		OBJEDNATEL Město Benešov, Masarykovo náměstí 100					
NÁZEV AKCE PASPORT DOMU ČP.77, UL. NA KARLOVĚ, PPČ.1280 K.Ú. BENEŠOV U PRAHY							
ČÁST DOKUMENTACE		STUPEŇ DOKUMENTACE				x A4	
		Zaměření stávajícího stavu					
D. ZJEDNODUŠENÁ VÝKRESOVÁ DOKUMENTACE		PROFESE					ČÍSLO PŘE
		MĚŘITKO					
OBSAH		POHLED JIŽNÍ, POHLED ZÁPADNÍ		ČÍSLO VÝKRESU			
				1 : 100		9	

POHLED SEVERNÍ

This architectural drawing, titled 'POHLED SEVERNÍ' (North View), illustrates the exterior of a building from a northern perspective. The structure is composed of two main parts: a larger, two-story rectangular volume on the left and a smaller, single-story gabled section on the right. The left volume has a flat roof with a small, square chimney protruding from its center. The right volume features a steep gabled roof with a textured pattern, possibly representing tiles or shingles. A vertical line divides the two sections. The ground is represented by a thick black line that steps down from the left volume to the right volume, indicating a change in elevation. A small, three-pane window is located on the ground floor of the right volume. The drawing is a line sketch with no shading or color.

POHLED VÝCHODNÍ

The drawing shows the east elevation of a building. It features a long, low profile with a gabled roof. The roof is covered in tiles. The building has a central section with a gabled roof and a smaller section on the right with a flat roof. The drawing is a line drawing with no shading.

AUTORSKÝ NÁVRH		HLAVNÍ INŽENÉR PROJEKTU		VYPRACOVAL Jakub Veleba	
KRAJSKÝ ÚŘAD		OKRES Benešov		MĚSTSKÝ ÚŘAD Benešov	
STAVEBNÍK Město Benešov, Masarykovo náměstí 100			OBJEDNATEL Město Benešov, Masarykovo náměstí 100		
NÁZEV AKCE PASPORT DOMU ČP.77, UL. NA KARLOVĚ, PPČ.1280 K.Ú. BENEŠOV U PRAHY					
ČÁST DOKUMENTACE					
D. ZJEDNODUŠENÁ VÝKRESOVÁ DOKUMENTACE					
OBSAH					
POHLED SEVERNÍ, POHLED VÝCHODNÍ				DATUM 04/2013 FORMÁT 4 x A4 ČÍSLO ZAKÁZKY STUPEŇ DOKUMENTACE Zaměření stávajícího stavu PROFESE MĚŘÍTKO 1 : 100 ČÍSLO VÝKRESU 10	